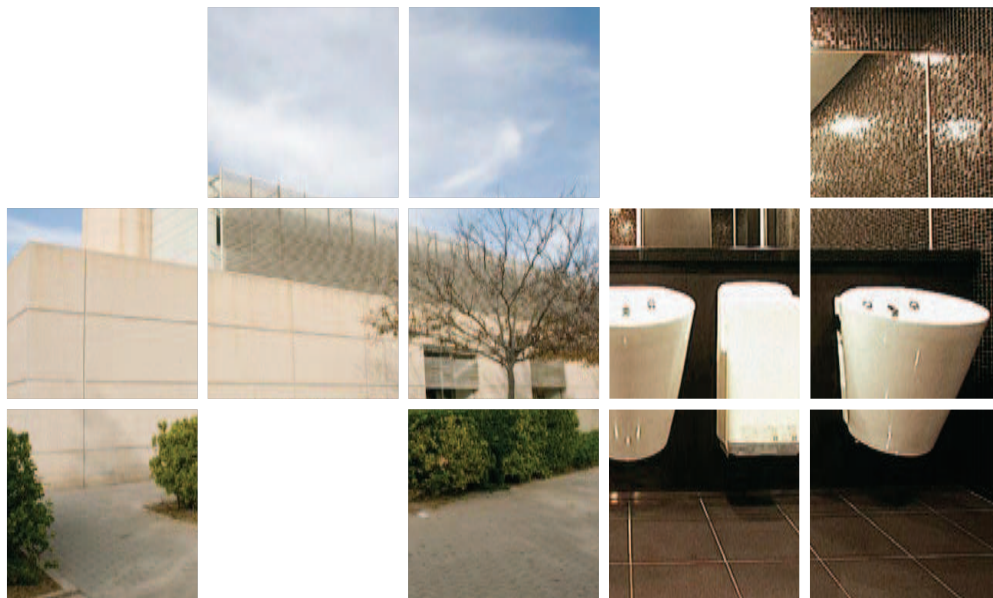


# Jet Towel

Exclusivo de Mitsubishi Electric



## Prestaciones Jet Towel

### TECNOLOGÍA Y CONFORT

Dual Jet es una tecnología que ofrece un secado de manos más rápido gracias a dos factores exclusivos:

1. La velocidad, el volumen y la temperatura instantánea de aire caliente.
2. Un diseño más cómodo y confortable.

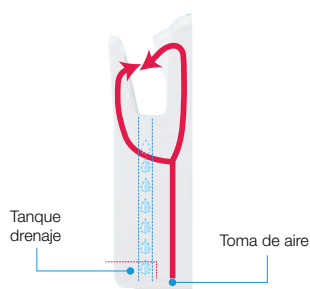
Además, su motor sin escobillas alarga la vida del sistema hasta los 7 años, con un uso de 1.000 secados diarios.

### MÁXIMA HIGIENE

Jet Towel dispone de un tratamiento antimicrobios para las zonas que entran en contacto con el agua. Su exclusivo diseño también hace que el flujo de aire sea más fresco y confortable y que no entre nunca en contacto con el agua que pueda caer de las manos.

### DISEÑO ERGONÓMICO

Para facilitar su uso, Jet Towel permite introducir las manos desde ambos lados y desde arriba, sin necesidad de tocar la unidad, gracias a sus 2 sensores automáticos de encendido y apagado. Este diseño permite, además una postura más natural a la hora de secarse las manos.



# Serie JT-SB216ESH | JT-SB216GSN



TAMBIÉN DISPONIBLE EN GRIS

## ESPECIFICACIONES

MODELO		JT-SB216ESH		JT-SB216GSN
Método		Secado por flujo de aire dual		
Fuente de Alimentación		220 - 240V / 50 • 60Hz		
Calentador		De serie		No disponible
		On	Off	
Corriente Nominal	A	4,6 - 5,0	4,0	3,5
Consumo eléctrico	Secado rápido W	1.010-1.200		650
	Secado lento W			220
Tiempo de secado	Secado rápido sec.	3-5	4-6	4-6
	Secado lento sec.	10-15	15-20	15-20
Flujo de aire	Secado rápido m/s	80		80
Nivel sonoro	Secado rápido dB(A)	59		59
	Secado lento dB(A)	52		52
Dimensiones (ancho / fondo / alto)	mm	300 x 225 x 835		300 x 225 x 733
Peso	Kg	14		12
Tanque de drenaje	L	0,8		0,8
Tipo de motor		Motor de corriente continua sin escobillas		
Componentes de Seguridad		Protección contra sobrecalentamiento, protección contra cortocircuito		
Disponibilidad		Julio 2010		

