

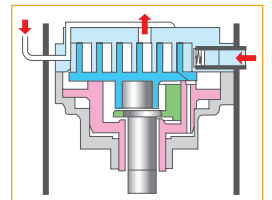
Gama Comercial **Mr.SLIM**

Serie Zubadan

PUHZ-SHW



ZUBADAN



REFRIGERANTE
R410A

**Tecnología
REPLACE**

Heating at
-25°C

A+

El calor del invierno

Gran Rendimiento

- Compresor optimizado para funcionamiento a carga parcial.
- Tecnología Flash Injection.
- 100% capacidad calorífica hasta los -15°C.
- Desescarche más eficiente (3 minutos) y con menos frecuencia.
- Alcanza la T^a de confort hasta un 50% antes que otras unidades inverter normales.

Fiabilidad

- Máximas distancias frigoríficas de hasta 75m de tubería total.
- Diferencia de altura entre unidades de hasta 30m.
- Garantía total de 2 años.
- Amplio rango de funcionamiento (Hasta -25°C en modo calefacción).

Máximas Prestaciones

- Tecnología Replace.
- Detección de fuga de refrigerante.
- Mínimo nivel sonoro en modo refrigeración.
- Compatible con funciones Back-up y Rotación (PUHZ-P + PAR-21/30/31).
- Cambio automático del modo de funcionamiento según temperatura exterior.

ESPECIFICACIONES		PUHZ-SH80VHA	PUHZ-SHW112VHA	PUHZ-SHW112YHA	PUHZ-SHW140YHA
Alimentación eléctrica (V/Fases/HZ)		230 / Monofásica / 50		400 / Trifásica / 50	
Refrigerante		R410A			
Capacidad Nominal (Frío/Calor)	kW	7,1 / 8,0	10,0 / 11,2		12,5 / 14,0
Dimensiones (Altura/Anchura/Fondo)		1.350 x 950 x 330			
Peso	kg	120	120	134	134
Caudal de aire	m ³ /min	100	100	100	100
Nivel sonoro	Refrig. dB(A)	50	51	51	51
	Calef. dB(A)	51	52	52	52
Intensidad Máxima	A	29,5	35,0	13,0	13,0
Diámetro tuberías	Líquido/Gas mm	9,52 / 15,88			
Long. Máx. tubería total/vert.	m	75 / 30			
Rangos funcionamiento	Refrig. ⁽¹⁾ °C	-15 ~ +46			
	Calef. °C	-25 ~ +21			

(1) En aquellos lugares donde la temp. exterior sea inferior a -5°C, tanto la impulsión como el retorno de la unidad deberán quedar protegidos de la incidencia directa de vientos.

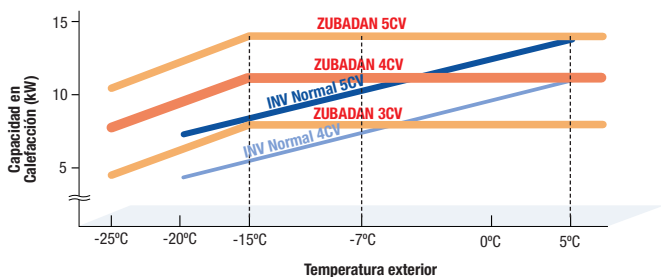
SEER/SCOP*	PUHZ-SHW80VHA	PUHZ-SHW112VHA o YHA	PUHZ-SHW140YHA
Conductos PEAD-JAQ	4,6(B) / 3,7(A)	4,8(B) / 3,8(A)	3,21(A)** / 3,61(A)**
Cassettes High COP PLA-ZRP	5,1(A) / 3,7(A)	5,5(A) / 4,0(A+)	2,81(C)** / 3,61(A)**
Pared PKA-RP		5,2(A) / 3,8(A)	

* SCOP Para zona climática intermedia según directiva ErP 206/2012.

** EER/COP medidas según EN14511.

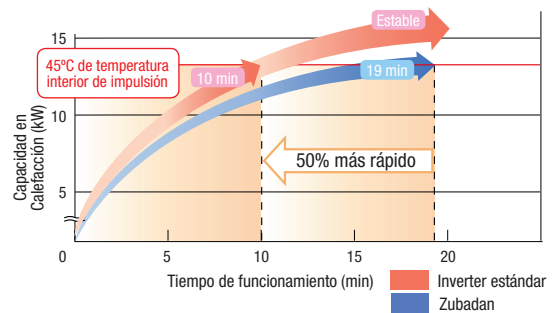
100% Capacidad hasta -15°C

Al contrario que el resto de unidades inverter del mercado, Zubadan mantiene el 100% de su capacidad cuando la temperatura exterior desciende por debajo de los 5°C, y la mantiene hasta alcanzados los -15°C.



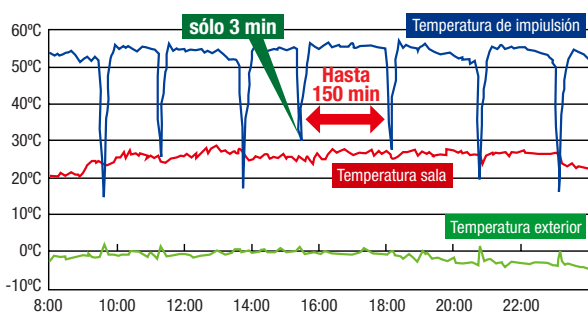
Mayor confort

Gracias a la tecnología Flash Injection, Zubadan impulsa a temperatura de confort en la mitad de tiempo que una unidad estándar.

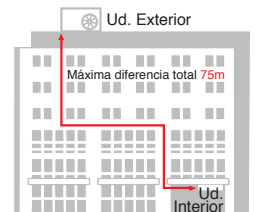


Desescarche optimizado

El proceso de desescarche ha sido mejorado, reduciéndose su frecuencia y duración, lo que conlleva a un incremento del confort.



- COMPATIBILIDAD DE TUBERÍAS
- INVERTER DC
- FUNCIONAMIENTO EN CALOR A -25°C
- CAMBIO DE MODO AUTOMÁTICO
- FUNCIÓN AUTODIAGNÓSTICO
- COMPRESOR SCROLL DE ALTA EFICIENCIA
- CONTROL PAM
- ARRANQUE EN CALIENTE
- RENDIMIENTO ÓPTIMO A BAJAS TEMPERATURAS
- AUTO ARRANQUE TRAS PARO INESPERADO
- NUEVO DISEÑO DEL INTERCAMBIADOR
- VECTOR-WAVE ECO INVERTER
- MOTOR VENTILADOR DC
- RECUPERACIÓN DE REFRIGERANTE



Mitsubishi Electric Europe, B.V.
 Sucursal en España
 Crta. de Rubí, 76-80 Apdo. 420
 E-08174 Sant Cugat del Vallès (Barcelona)
 Tel. 902 400 744
 www.mitsubishielectric.es



for a greener tomorrow

ECO Changes es la declaración medioambiental de Mitsubishi Electric, y expresa la posición del Grupo sobre la gestión medioambiental. A través de una amplia gama de negocios, Mitsubishi Electric contribuye a la consecución de una sociedad sostenible.

